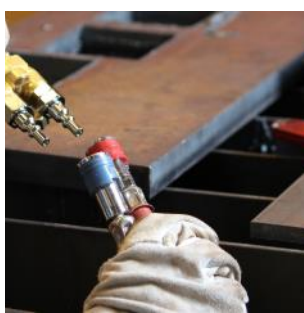
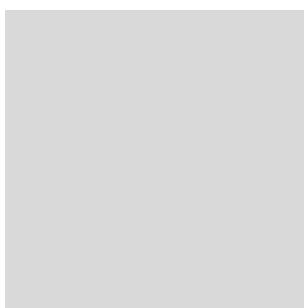
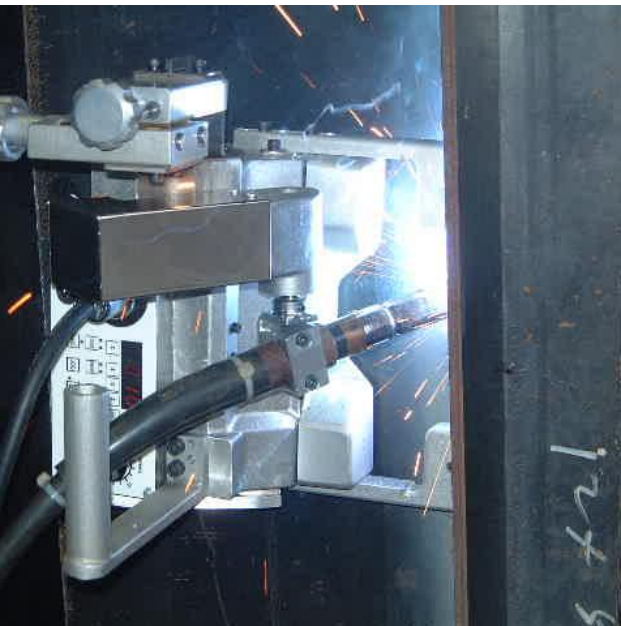


Портативные машины и аксессуары

Каталог продукции





KOIKE – дух резки.

Основано в 1918г. в Японии. Передовые технологии в сочетании с отношениями и глубиной понимания клиентов в потребностях резки – это то, что стоит за KOIKE как за разработчиком и производителем газокислородной, плазменной и лазерной технологиями резки.

Клиенты KOIKE, работающие в области судостроения, производства стальных конструкций, автомобилестроения, промышленного производства и обработки металлов и конструкций - все они доверяют в течении почти 100 лет экспертам по резке KOIKE.



CIR-CUT II

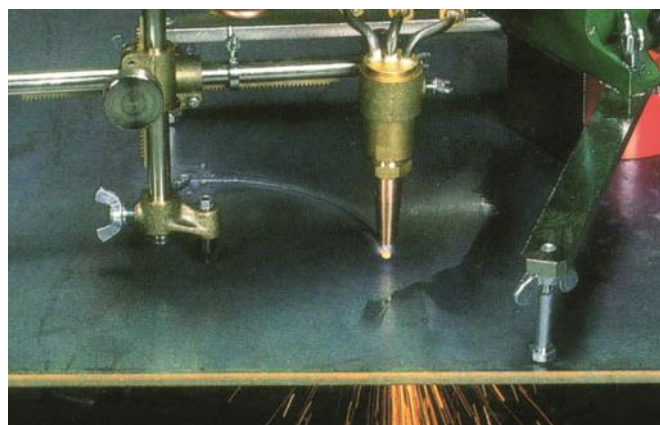
Портативная машина резки кругов

Особенности и преимущества

- **Газокислородная резка кругов**
Фаска и прямой рез на кругах и отверстиях
- **Вращение газового коллектора**
Шланги без спутывания, просты в использовании
- **Электромагнит**
Держит машину на поверхности. Позволяет использовать вертикально.
- **Превосходные возможности резки**
Диаметр кругов - Ø 40 - 200 мм, толщина резки до 30 мм, фаска: 0°-45°
- **Лёгкий вес и компактность**
11,3кг компактный корпус с большой поворотной ручкой делает машину удобной для переноски.
- **Центрующийся штифт**
Точное и лёгкое расположение машины

Cir-Cut II это портативная машина газокислородной резки кругов, разработана для резки в т.ч. фасок кругов на плоской или вертикальной поверхности и под любыми промежуточными углами между.

Резы высокого качества, скорость и легкость изготовления кругов делает машину Koike незаменимой для вашего производства.



Универсальная машина резки кругов

На плоской и вертикальной плоскости

Cir-Cut II специально разработан для максимального производства кругов и отверстий на плоской и вертикальной поверхностях.

Вес 11,3 кг, компактный корпус сделанный из отлитого под давлением прочного алюминия и лёгкий для переноски за ручку. 300 кг/с электро-магнит позволяет машине размещаться в вертикальном положении. Вращающийся газовый коллектор уменьшает нагрузку на горелку и помогает обеспечить отличное гладкое перемещение во время резки.

Индикатор радиуса, установленный на балке в качестве индикатора фаски на горелке обеспечивает высокое качество резки с минимальным временем настроек.



Резка фасок



Вертикальная плоскость

Аксессуары

ОПЦИИ

Аксессуар	Артикул #	Описание
Трансформатор AC230В – 110В	90100	Для моделей 110В



Тип и спецификация

Спецификация

	CIR-CUT II
Толщина резки	5 – 30 мм
Диаметр резки	Ø 40 - 200 мм
Скорость вращения	0,6-6,0 об/мин
Угол фаски	0 - 45°
Оснащение машины	Электромагнит (300кг)
Входное питание	AC 110 Вольт
Размеры	Д410 x Ш450 x В395 мм
Вес	11.3 кг

Типы

Модель	Артикул #
CIR-CUT II 110В	90073

Комплект поставки

Комплект поставки
Корпус машины, резак, шланги
Центрующийся штифт
Режущие сопла № 0, 1, 2
Набор инструмента
Инструкция



Официальный дистрибьютер на территории России
ОБЩЕСТВО С ОГРАНИЧЕННОЙ ОТВЕТСТВЕННОСТЬЮ "РУТЕХ"

Россия, город Москва,
Улица Лихоборская наб, д. 8, стр.2
Тел: 8 800 200-77-30
info@rutekh.ru
www.rutekh.ru

Россия, город Санкт-Петербург,
Московский проспект, д. 89
Тел: +7 812-981-87-62
info@koike-russia.ru
www.koike-russia.ru

Koike Europe B.V.

Grote Tocht 19
1507 CG Zaandam
The Netherlands

Tel +31-(0)75 - 612 - 7227
Fax +31-(0)75 - 670 - 2271
info@koike-europe.com
www.koike-europe.com