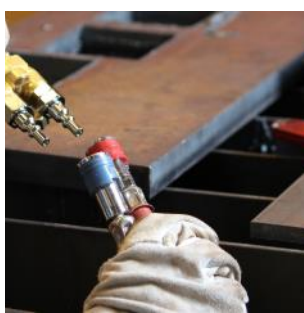
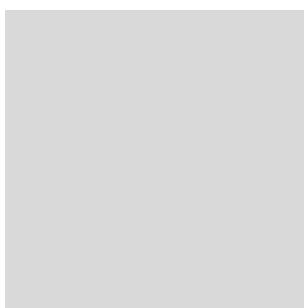
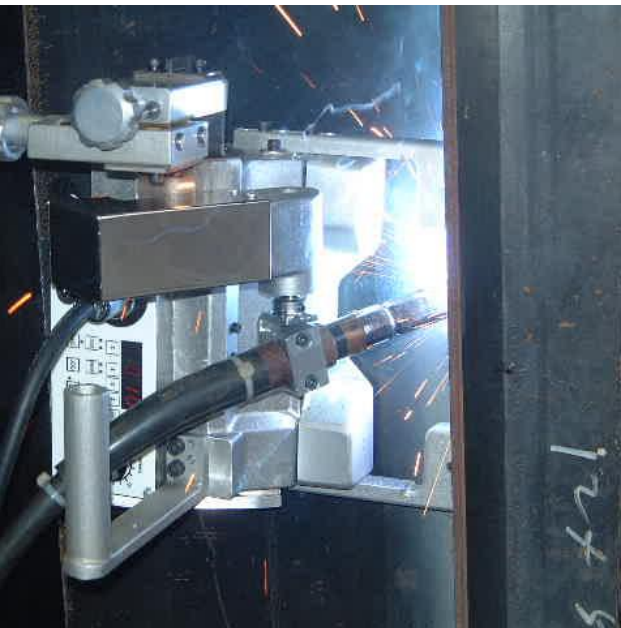


# Портативные машины и аксессуары

## Каталог продукции

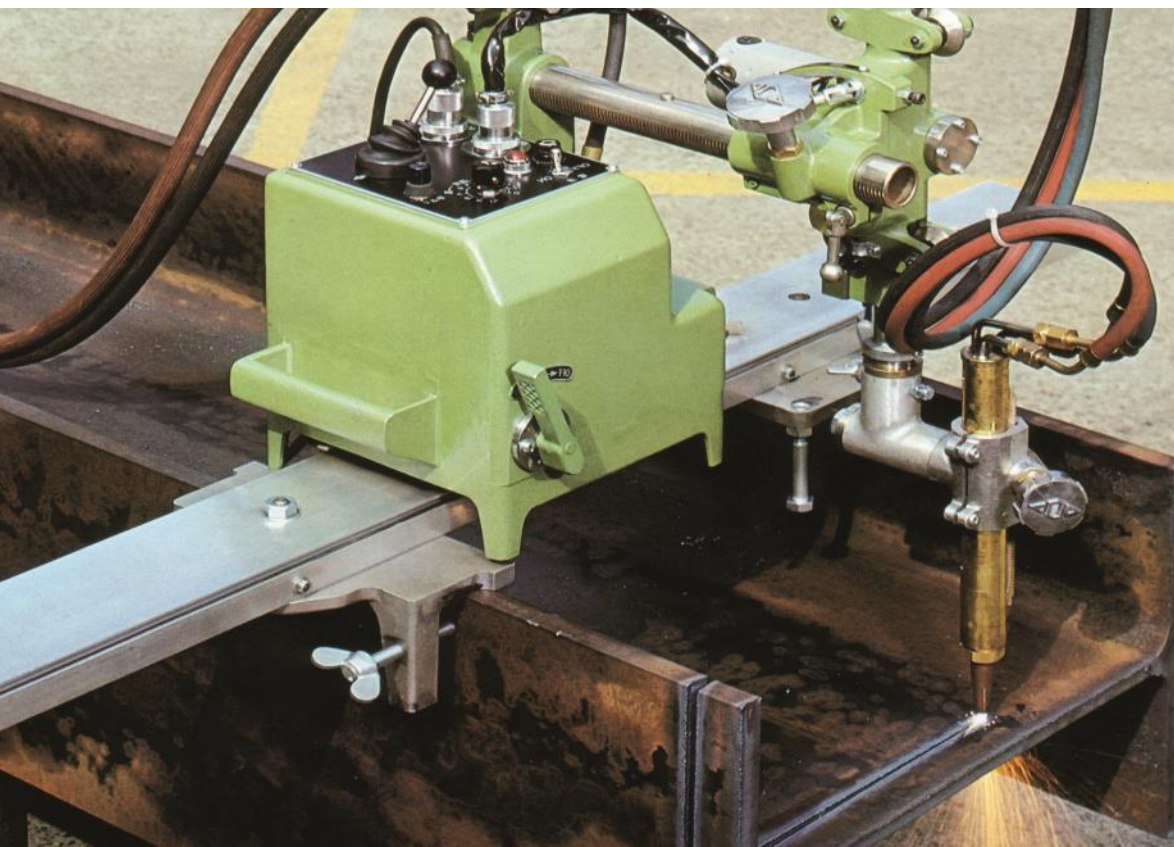




## **KOIKE – дух резки.**

Основано в 1918г. в Японии. Передовые технологии в сочетании с отношениями и глубиной понимания клиентов в потребностях резки – это то, что стоит за KOIKE как за разработчиком и производителем газокислородной, плазменной и лазерной технологиями резки.

Клиенты KOIKE, работающие в области судостроения, производства стальных конструкций, автомобилестроения, промышленного производства и обработки металлов и конструкций - все они доверяют в течении почти 100 лет экспертам по резке KOIKE.



# MINI-MANTIS II

Машина для резки H-профиля / балок

## Особенности и преимущества

- **Трехрельсовый тип**  
Резка перегородок и полок легка и эффективна.
- **Настраиваемый рельс и угол зубчатой рейки**  
Доступен диагональный рез
- **Сохранение пламени**  
Пламя прогрева не надо перенастраивать
- **4х стороннее управление движением**  
Контроль обоих полок и перегородки, рез в одном направлении.
- **Опция резки длинных полок**  
Для резки длинных полок до 700 мм
- **Лёгкий вес и портативность**  
Корпус и вертикальный блок весит 15 кг; Лёгкий для переноски и использования в узких пространствах.

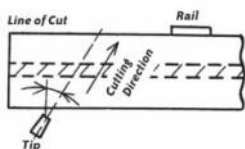
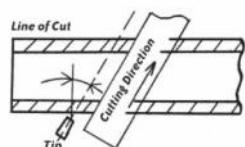
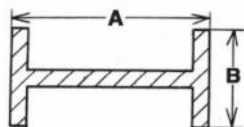
The **Mini-Mantis II** это полуавтоматическая газорезущая машина для быстрой и точной резки H-профиля перегородки и полки.

Качество конструкции KOIKE, обеспечивает износостойкость и выполнение работ без поломок, также вы получаете экономически эффективную компактную машину для газовой резки стальных H-образных балок.



# Полуавтоматическая резка Н-образных балок

Идеальна для различных видов Н-профиля



**Mini-Mantis II** обеспечивает высокую точность диагонального реза, чистую и острую кромку. Двухмоторный привод горелки резки обеих перегородок и полки. Не нужно вращать и маркировать заготовку.

## Правильный угол резки

■ Резка перегородки ("А" на рисунке)

150 - 600 мм: 600-ST рельс

150 - 900 мм: 900-ST рельс

900 - 1500 мм: 1500-ST рельс

■ Резка полки ("В" на рисунке)

150 - 400 мм: Стандарт

150 - 700 мм: С опцией ползуна 1200L

## Возможность диагональной резки

■ 30 градусов максимальный угол для обеих перегородок и полки.

## Аксессуары

### ОПЦИИ

Аксессуар	Артикул #	Описание
Рельс 600-ST	90234	600 мм эффективный рез, длина рельса 1100 мм
Рельс 900-ST	90235	900 мм эффективный рез, длина рельса 1400 мм
Рельс 1500-ST	90136	1500 мм эффективный рез, длина рельса 2100 мм
Ползун 1200L	32027	700 мм вертикальный ход для резки полки
Трансформатор AC230V – 110V	90100	Для модели 110V

## Тип и спецификация

### Спецификация

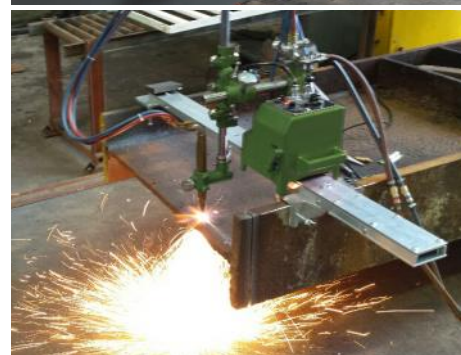
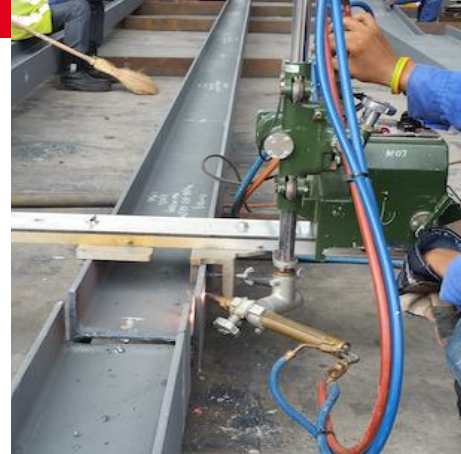
	Mini-Mantis II ST Set
Толщина резки	5 –30 мм
Скорость резки	100 - 700 мм
Угол фаски	0 ~ 35°
Контроль скорости	Управление по шкале
Тип привода	Перегородка: Фрикционный ролик Полка: Шестерня-рейка
Входное питание	АС 110В
Размеры (с верт. блоком)	Д350 x Ш350 x В880 мм
Вес	15 кг

### Типы

Модель	Артикул #
Mini-Mantis II ST 110 Вольт Комплект	90131

### Комплект поставки

Комплект поставки
Корпус машины
ST-400 Вертикальный блок с блоком горелки
Кабель электропитания
набор инструмента
Инструкция





Официальный дистрибьютер на территории России  
ОБЩЕСТВО С ОГРАНИЧЕННОЙ ОТВЕТСТВЕННОСТЬЮ "РУТЕХ"

Россия, город Москва,  
Улица Лихоборская наб, д. 8, стр.2  
Тел: 8 800 200-77-30  
info@rutekh.ru  
www.rutekh.ru

Россия, город Санкт-Петербург,  
Московский проспект, д. 89  
Тел: +7 812-981-87-62  
info@koike-russia.ru  
www.koike-russia.ru

## **Koike Europe B.V.**

Grote Tocht 19  
1507 CG Zaandam  
The Netherlands

Tel +31-(0)75 - 612 - 7227  
Fax +31-(0)75 - 670 - 2271  
info@koike-europe.com  
www.koike-europe.com